



**КОМИТЕТ ИМУЩЕСТВЕННЫХ ОТНОШЕНИЙ
АДМИНИСТРАЦИИ ПЕРМСКОГО МУНИЦИПАЛЬНОГО РАЙОНА**

РЕШЕНИЕ

о размещении объектов № 301

Пермский край
Пермский район

27.04.2021

Комитет имущественных отношений администрации Пермского муниципального района разрешает Открытому акционерному обществу «Межрегиональная распределительная сетевая компания Урала» (ИНН 6671163413, ОГРН 1056604000970, почтовый адрес: 614107, г. Пермь, ул. Инженерная, д. 17)

размещение объекта «Строительство СТП 10/0,4 кВ, ВЛ 10 кВ с установкой ПРВТ, ВЛ 0,4 кВ с установкой ПУ для электроснабжения объекта ЛПХ по адресу: Пермский край, Пермский район, Усть-Качкинское с/п, д. Моргали (4500064247)»

на землях государственная собственность на которые не разграничена

на срок бессрочно

Местоположение: Пермский край, Пермский район, Усть-Качкинское с/п, южнее д. Моргали

Приложение: схема предполагаемых к использованию земель или части земельного участка.

Председатель комитета
имущественных отношений администрации
Пермского муниципального района

(подпись, печать)

Г.В. Мюресов



Схема предполагаемых к использованию земель или части земельного участка

Объект: "Строительство СТП 10/0,4 кВ, ВЛ 10 кВ с установкой ПРВТ, ВЛ 0,4 кВ с установкой ПУ для электроснабжения объекта ЛПХ по адресу: Пермский край, Пермский район, Усть-Качкинское с/п, южнее д.Моргали (4500064247)"

Местоположение: Пермский край, Пермский р-н, Усть-Качкинское с/п, южнее д.Моргали

Площадь земель или части земельного участка, кв.м.: 926

Категория земель: Земли сельскохозяйственного назначения

Вид разрешенного использования земельного участка:



Цель использования: под объекты инженерного оборудования Электроснабжения (Строительство СТП 10/0,4 кВ, ВЛ 10 кВ с установкой ПРВТ, ВЛ 0,4 кВ с установкой ПУ для электроснабжения объекта ЛПХ по адресу: Пермский край, Пермский район, Усть-Качкинское с/п, южнее д.Моргали (4500064247))

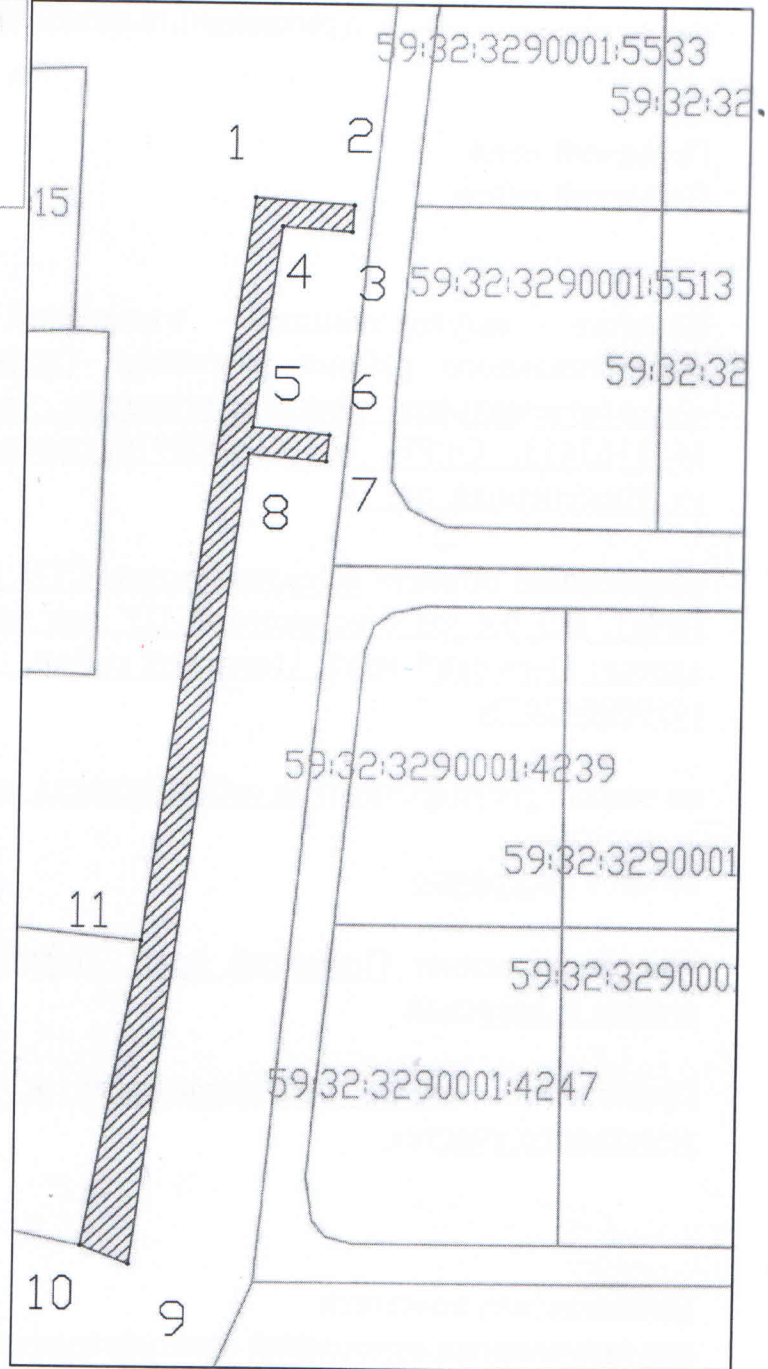
Описание границ смежных землепользователей:

11-10 неразграниченный земельный участок;
10-11 зем.уч.с кад.номером 59:32:2020001:28

Координаты характерных точек		
№	X	Y
1	510667,71	2194530,91
2	510666,72	2194545,25
3	510662,73	2194544,98
4	510663,43	2194534,89
5	510632,85	2194530,96
6	510631,81	2194542,12
7	510627,83	2194541,72
8	510628,88	2194530,43
9	510505,88	2194514,58
10	510508,75	2194507,52
11	510554,97	2194515,83
1	510667,71	2194530,91


Условные обозначения:

-  предполагаемые к использованию земли
-  граница земельного участка, сведения о котором внесены в ГКН
- 1 характерные точки границы испрашиваемого земельного участка



Масштаб 1:1000

Заявитель:



И.А.Ю.Кожевников